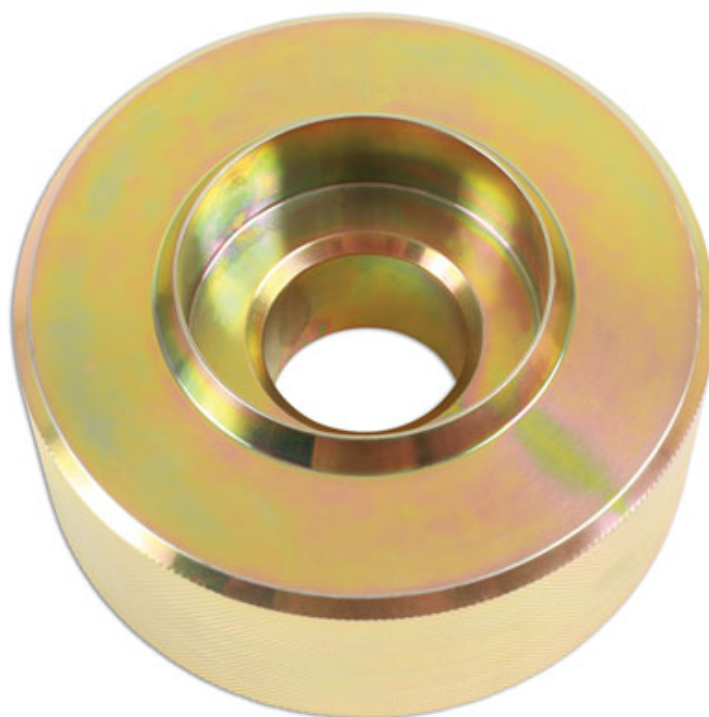


Calibre butée pour boîtes DSG - Volkswagen - Audi

Clutch bearing gauge block for use on DSG gearboxes in the Volkswagen Audi models



Additional Information

- Cette cale de butée pour embrayage DSG (Direct-Shift Gearbox) est conçue pour vérifier et régler la position des paliers d'engagement d'embrayage.
- Application : Boîtes DSG (7 vitesses) trouvées dans les modèles VAG à partir de 2011.
- Equivalent au code constructeur T10466
- A utiliser avec le kit 6718 pour boîtes DSG, une règle droite et un pied à coulisse
- Fabrication en acier S45C

<http://lasertools.co.uk/product/6907>

